

Repar Tix

Mortero cementicio tixotrópico, reoplástico, estructural, fibroreforzado



Mortero cementicio estructural, tixotrópico, reoplástico, compuesto, a base de cementos de altas resistencias, filler superpuzolanicos, modificadores poliméricos, agentes antiretracción, plastificantes, estabilizantes, anticorrosión, aditivos antialérgicos, agregados seleccionados, fibras de polipropileno.

CÓDIGO ADUANERO: 3824 5090

COMPONENTES: Monocomponente

ASPECTO: Polvo

COLORES DISPONIBLES: Gris

EMPAQUES Y DIMENSIONES: Saco 25 kg - Pallet: 50 x (Saco 25 kg)

CERTIFICACIONES OBTENIDAS Y NORMATIVAS



CAMPOS DE APLICACIÓN

Reintegros, reparaciones, recuperaciones estructurales, reconstrucción del cubre hierro, construcción de revestimientos fiables y duraderos de obras de construcción, civiles, hidráulicas, industriales, en hormigón y albañilería.

SOPORTES PERMITIDOS

Hormigón - Prefabricados - Ladrillos - Mamposterías mistas - Mamposterías de piedra - Paredes rocosas

PREPARACIÓN DE SOPORTES

Las superficies de aplicación deben estar limpias, desprovistas de suciedades, partes quebradizas e incoherentes, polvo etc., saturadas con agua hasta alcanzar la condición de "saturadas a superficie seca". Siempre es necesario un adecuado desbastado de las superficies mediante escarificación, arenado, etc. para obtener los máximos valores de adherencia al soporte. Los valores óptimos se obtienen con hidroskarificación a alta presión. Desnude las planchas que se someten a una oxidación disruptiva o que se oxiden profundamente, eliminando el óxido de las planchas expuestas (con chorro de arena o cepillos abrasivos). Se aconseja previamente de aplicar sobre las superficies expuestas, antes de su rehabilitación, el realcalinizante consolidante Consilex San.

MODO DE USO

Introducir en la hormigonera los 2/3 del agua total de la pasta (aproximadamente 3 litros por saco), añadir gradualmente el producto y el agua restante, hasta obtener una pasta homogénea de consistencia deseada y carente de grumos. Cuidar la protección y la maduración húmeda de las superficies expuestas. La adición de Bond HG al agua de la pasta (en razón de aproximadamente 0,5-0,7 kg por cada saco de producto) permite sensibles mejoras en términos de adhesividad, adherencia, impermeabilidad, trabajabilidad, modelabilidad y capacidad de deformación.

MÉTODOS DE APLICACIÓN

Paleta - Llana - Máquina de hormigón - Enlucidora - Espátula

LIMPIEZA DE HERRAMIENTAS

Agua

CARACTERÍSTICAS FUNDAMENTALES

- | | |
|--|--|
|  Conservabilidad: 12 meses |  Diámetro máximo agregado: 1.5 mm |
|  Espesor máximo aconsejado: 3-4 cm |  Espesor mínimo aconsejado: 5 mm |
|  Mezclar con agua: 16-18 % |  No inflamable |
|  Pot life: 60 min |  Resistente a los rayos UV |
|  Temperatura de uso: +5 / +35 °C |  Usar con guantes protectores |

ESPECIFICACIONES TÉCNICAS

UNI EN 12190
Resistencia a la compresión a los 1 día $\geq 19 \text{ N/mm}^2$

UNI EN 196/1
Resistencia a la flexión a 1 día $> 3.5 \text{ N/mm}^2$

UNI EN 13295
Resistencia a la carbonatación **1.5 mm**

UNI EN 13687-1
Determinación de la compatibilidad térmica * $> 2 \text{ MPa}$

Relación agua/aglutinantes **0.38**

UNI EN 1015-6
Densidad **2170 kg/m³**

Impermeabilidad Darcy **1 x 10 E-10 cm/s**

UNI PdR 88:2020
Contenido reciclado total $\geq 3.9 \%$

UNI EN 12190
Resistencia a la compresión a los 28 días $\geq 55 \text{ N/mm}^2$

UNI EN 196/1
Resistencia a la flexión a los 28 días $\geq 8 \text{ N/mm}^2$

UNI EN 13036-4
Resistencia al deslizamiento **51 mm**

UNI EN 1542
Ligadura de adherencia * $> 2 \text{ N/mm}^2$

EN 13501-1
Reacción al fuego **A1**

pH > 12.5

UNI EN 13057
Absorbimiento capilar **0.30 kg·h^{0.5}/m²**

UNI EN 1015-17
Contenido de cloruros $< 0.01 \%$

EN 13142
Módulo elástico estático $> 21000 \text{ N/mm}^2$

CONSUMOS

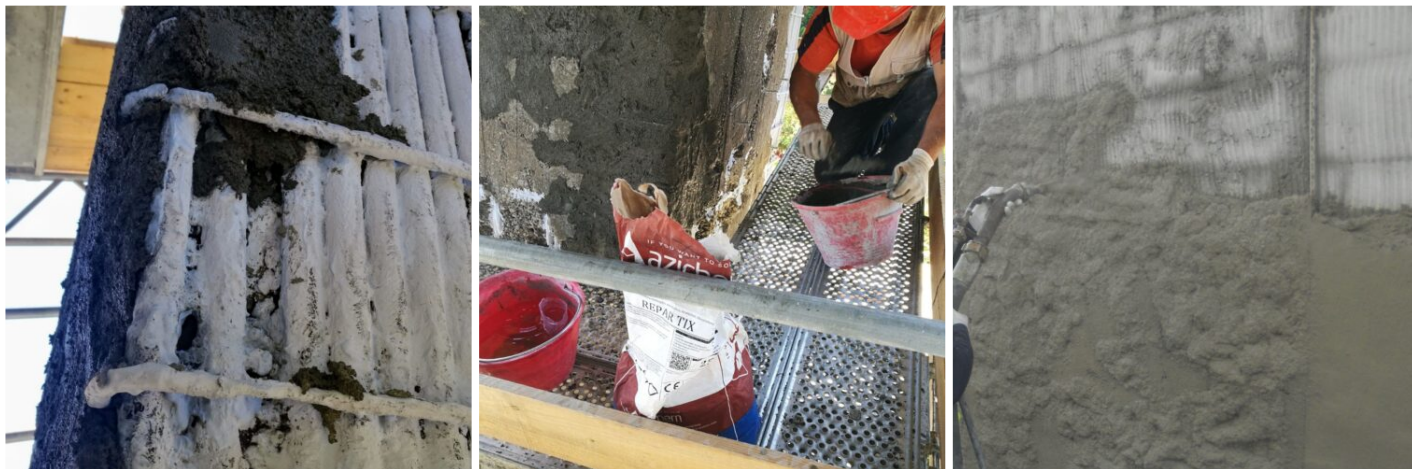
Aproximadamente 19 kg/m² de Repar Tix por cada centímetro de espesor a realizar (aproximadamente 1900 kg por cada metro cúbico).



ALMACENAMIENTO Y CONSERVACIÓN

Almacenar el producto en su embalaje original en ambiente fresco, seco y protegido del hielo y de la luz directa del sol

GALERÍA FOTOGRÁFICA



CONTENIDOS ADICIONALES



Producido y distribuido por **AZICHEM srl**
Via Giovanni Gentile, 16/A - 46044 Goito (MN), Italia
Tel: +39 0376.604185 / 604365
Fax: +39 0376 604398
www.azichem.com - info@azichem.com

Actualización del **15-07-2022**
Condiciones de venta y avisos legales disponibles en
<https://www.azichem.com/condiciones-generales-de-venta>

Total de páginas de este documento: 4

ADVERTENCIAS Y PRECAUCIONES

Espesores de revestimiento elevados, necesidades estáticas, de monoliticidad, etc. pueden hacer necesario el recurso a adecuadas armaduras (redes electrosoldadas etc.) ancladas al soporte con Syntech Profix o GROUT MICROJ o Repar Tix G2. La información general, así como las indicaciones y las sugerencias de uso de este producto, indicadas en esta ficha técnica y, en su caso, proporcionadas también verbalmente o por escrito, corresponden al estado actual de nuestros conocimientos científicos y prácticos. Los datos técnicos y de rendimiento que se indican, en su caso, son el resultado de pruebas de laboratorio realizadas en un ambiente controlado y, como tales, pueden sufrir cambios en relación con las condiciones reales de aplicación.

Azichem Srl declina toda responsabilidad derivada de prestaciones inadecuadas relacionadas con un uso inadecuado del producto, o debida a efectos derivados de factores o elementos ajenos a la calidad del mismo, incluido el almacenamiento incorrecto. Cualquier persona que tenga intención de utilizar el producto debe determinar, antes del uso, si este es o no adecuado para el uso previsto, asumiendo toda la responsabilidad consiguiente.

Las características técnicas y de rendimiento que se exponen en esta ficha técnica se actualizan periódicamente. Para una consulta en tiempo real, visite el sitio web: www.azichem.com. La fecha de revisión se indica en el espacio al lado. Esta edición anula y sustituye a cualquier otra anterior.

Se recuerda que el usuario está obligado a leer la Ficha de Seguridad más reciente de este producto, que contiene los datos físico-químicos y toxicológicos, las frases de riesgo y otra información para poder transportar, utilizar y desechar el producto y sus embalajes de forma segura. Para su consulta, visite el sitio web: www.azichem.com. Está prohibido desechar el producto y/o el embalaje al medioambiente.

